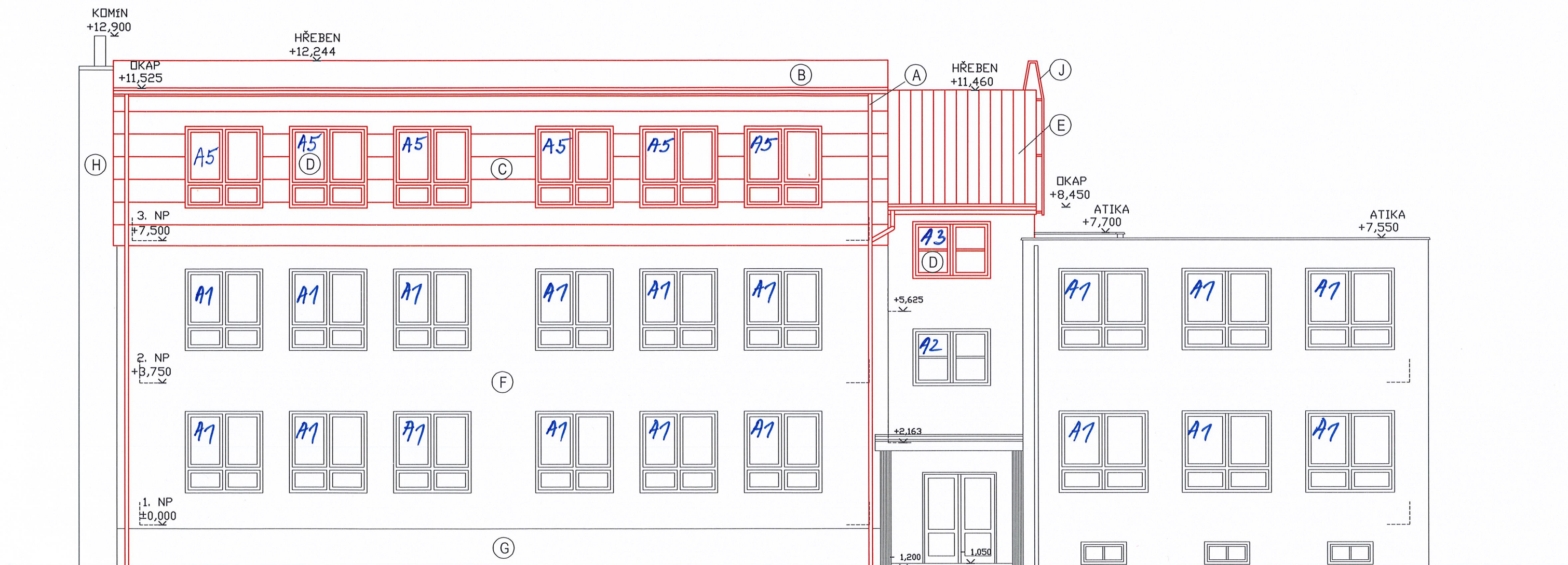


ZŠ NĚMČICE, ŠKOLNÍ 230/34, IVANČICE



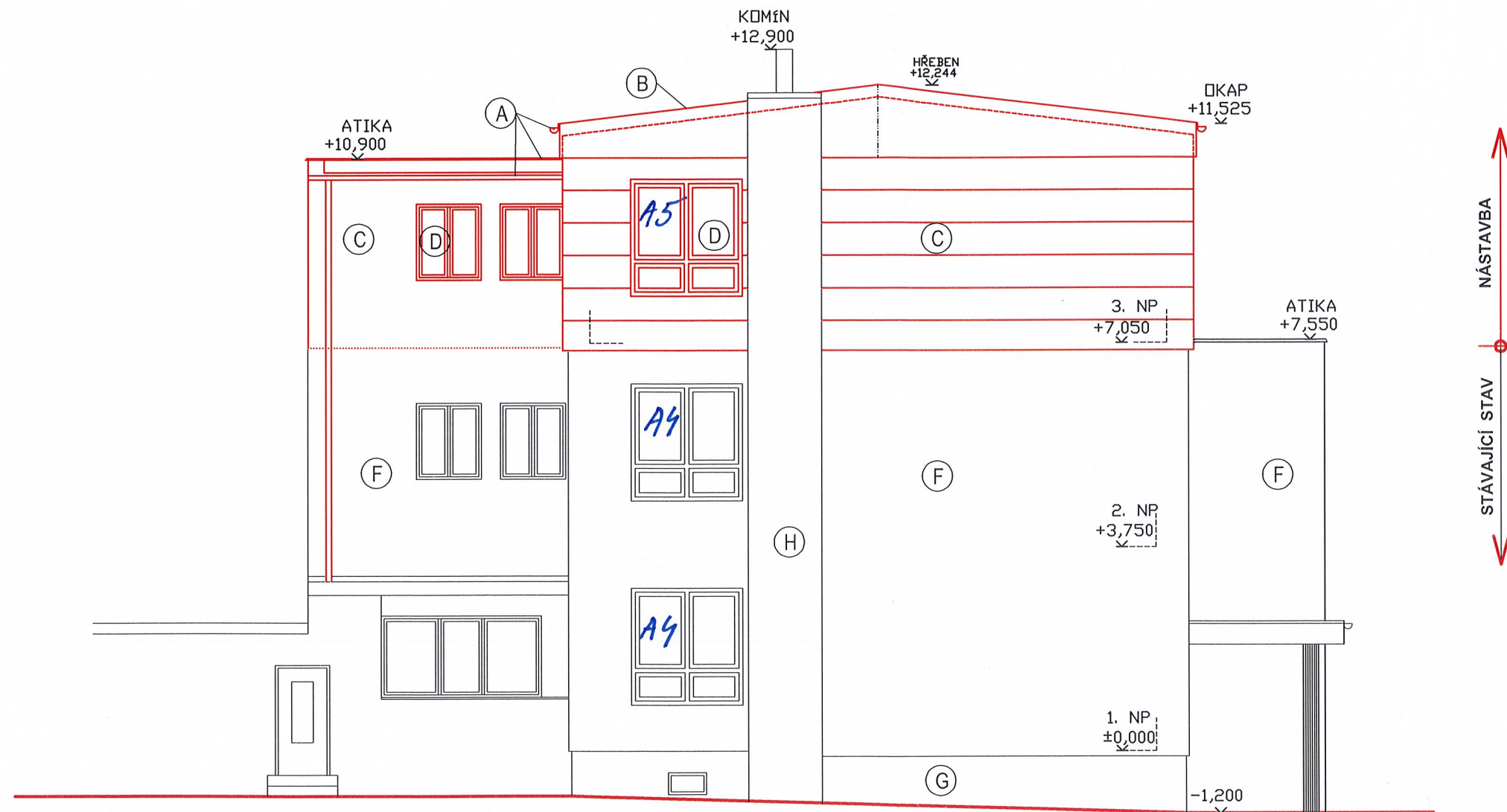
LEGENDA POVRCHOVÝCH ÚPRAV

- (A) KLEMPÍŘSKÉ VÝROBKY Z TITANZINKOVÉHO PLECHU
- (B) STŘEŠNÍ KRYTINA - FÓLIE PVC
- (C) KONTAKTNÍ ZATEPLOVACÍ SYSTÉM (ETICS) - STĚRKOVÁ OMÍTKA - DVA ODSŤÍNY
- (D) DŘEVĚNÁ OKNA - ODSŤÍN A PROVEDENÍ VIZ STÁVAJÍCÍ STAV

- (E) NOVÁ TAŠKOVÁ KRYTINA
- (F) STÁVAJÍCÍ STĚRKOVÁ OMÍTKA
- (G) SOKL - STÁVAJÍCÍ STAV
- (H) STÁVAJÍCÍ LÍCOVÉ ZDIVO KOMÍNA
- (J) ŽEBŘÍK Z POZINK. OCELOVÝCH PROFILŮ

VEDOUCÍ PROJEKTANT:	ZODPOVĚDNÝ PROJEKTANT:	KRESLIL:	Ing. arch. Zdeněk GOTTWALD	
Ing. arch. Zdeněk GOTTWALD	Ing. arch. Zdeněk GOTTWALD	Auto CAD	projektová činnost v inv. výstavbě Čápkova 22, 602 00 BRNO IČO : 121 76 141	
INVESTOR :	MĚSTO IVANČICE, Palackého náměstí 6 664 91 IVANČICE	DATUM : ŘÍJEN / 2015	ZAKÁZKA ČÍS.: 15 / 07	
STAVBA :	Nástavba ZŠ, Školní 34, Němčice		STUPEŇ P.D. :	DPS
OBSAH :	POHLED JIŽNÍ - nový stav 1:100		PROFESE : STAVEBNÍ	VÝKRES ČÍSLO : D 1.1. - 14

ZŠ NĚMČICE, ŠKOLNÍ 230/34, IVANČICE



LEGENDA POVRCHOVÝCH ÚPRAV

- | | | | |
|-----|--|-----|-------------------------------|
| (A) | KLEMPÍŘSKÉ VÝROBKY Z TITANZINKOVÉHO PLECHU | (E) | NOVÁ TAŠKOVÁ KRYTINA |
| (B) | STŘEŠNÍ KRYTINA - FÓLIE PVC | (F) | STÁVAJÍCÍ STĚRKOVÁ OMÍTKA |
| (C) | KONTAKTNÍ ZATEPLOVACÍ SYSTÉM (ETICS) - STĚRKOVÁ OMÍTKA - DVA ODSÍSTY | (G) | SOKL - STÁVAJÍCÍ STAV |
| (D) | DŘEVĚNÁ OKNA - ODSÍSTÍ A PROVEDENÍ VIZ STÁVAJÍCÍ STAV | (H) | STÁVAJÍCÍ LÍCOVÉ ZDIVO KOMÍNA |

VEDOUcí PROJEKTANT:	ZODPOVĚDNÝ PROJEKTANT:	KRESLIL:	Ing. arch. Zdeněk GOTTWALD	
Ing. arch. Zdeněk GOTTWALD	Ing. arch. Zdeněk GOTTWALD	Auto CAD	projektová činnost v inv. výstavbě Čápkova 22, 602 00 BRNO IČO : 121 76 141	
INVESTOR :	MĚSTO IVANČICE, Palackého náměstí 6 664 91 IVANČICE	DATUM :	ŘÍJEN / 2015	ZAKÁZKA ČÍS.: 15 / 07
STAVBA :	Nástavba ZŠ, Školní 34, Němčice		STUPEŇ P.D. :	DPS
OBSAH :	POHLED ZÁPADNÍ-nový stav 1:100		PROFESE : STAVEBNÍ	VÝKRES ČÍSLO : D 1.1.-16